

Министерство здравоохранения Ставропольского края

ГБОУ ВПО Волгоградский государственный
медицинский университет Минздрава России

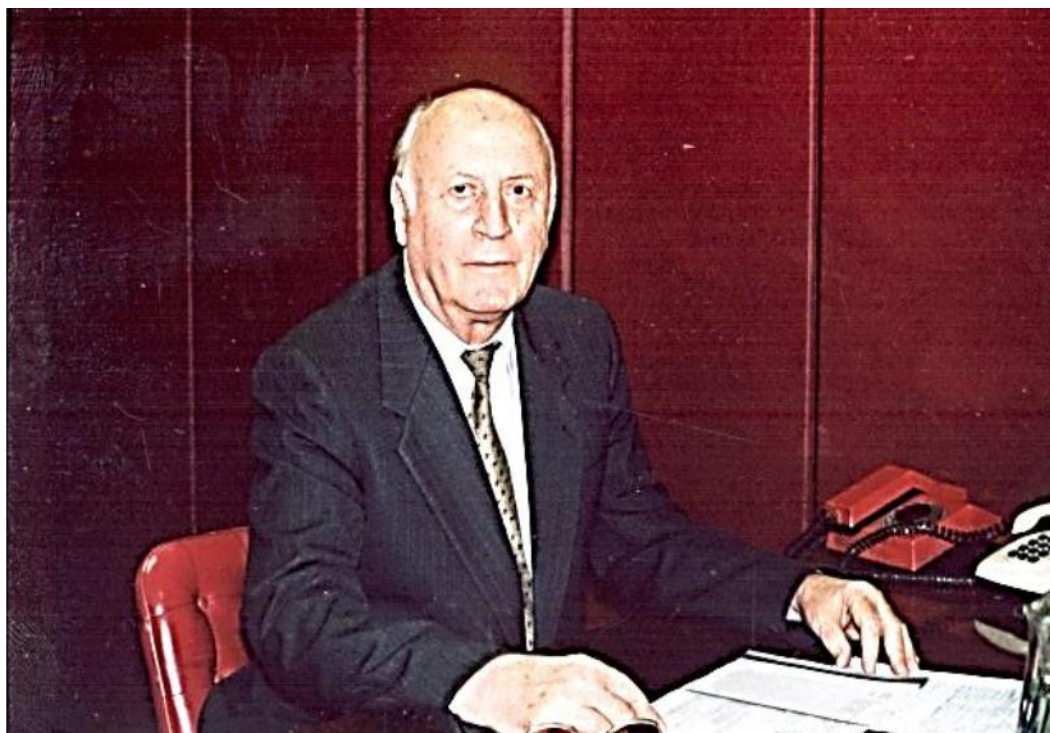
Пятигорский медико-фармацевтический институт
- филиал ГБОУ ВПО ВолгГМУ Минздрава России



ПРОГРАММА
IV ВСЕРОССИЙСКОЙ НАУЧНО-ПРАКТИЧЕСКОЙ
КОНФЕРЕНЦИИ

БЕЛИКОВСКИЕ ЧТЕНИЯ

1-2 декабря 2015 года г. Пятигорск



**Беликов Владимир Георгиевич
(1925-2012)
Доктор фармацевтических наук,
профессор, отличник здравоохранения СССР,
заслуженный деятель науки РФ**

К 90-летию со дня рождения

ОРГКОМИТЕТ КОНФЕРЕНЦИИ

Ректор ВолгГМУ, заслуженный деятель науки РФ, академик РАН
В.И. Петров

Министр здравоохранения Ставропольского края **В.Н. Мажаров**

Директор ПМФИ – филиала ВолгГМУ, д-р мед. наук **В.Л. Аджиенко**

Зам. директора по учебной и воспитательной работе ПМФИ – филиала ВолгГМУ, д-р мед. наук **А.В. Воронков**

Зам. директора по науке ПМФИ – филиала ВолгГМУ, д-р фарм. наук, проф. **Д.А. Коновалов**

Декан факультета ВПО ПМФИ – филиала ВолгГМУ, д-р мед. наук
М.В. Черников

Зав. кафедрой фармацевтической и токсикологической химии ПМФИ – филиала ВолгГМУ, д-р фарм. наук, проф. **Д.С. Лазарян**

Зав. кафедрой технологии лекарств ПМФИ – филиала ВолгГМУ, д-р фарм. наук **Д.В. Компанцев**

И.о. зав. кафедрой морфологии ПМФИ – филиала ВолгГМУ, проф., д-р мед. наук **С.А. Калашникова**

Зав. кафедрой гуманитарных дисциплин и биоэтики ПМФИ – филиала ВолгГМУ, д-р пед. наук, проф. **Е.В. Говердовская**

Зав. кафедрой иностранных языков ПМФИ – филиала ВолгГМУ, д-р филол. наук, доц. **Н.А. Стадульская**

Зав. кафедрой менеджмента и права с курсом истории ПМФИ – филиала ВолгГМУ, канд. юрид. наук, доц. **Т.А. Манина**

Научный консультант СНО ПМФИ – филиала ВолгГМУ д-р фарм. наук, проф. **Э.Ф. Степанова**

Председатель совета НОМУС ПМФИ – филиала ВолгГМУ, канд. фарм. наук **Л.М. Макарова**

Нач. редакционно-издательского отдела ПМФИ – филиала ВолгГМУ, канд. фарм. наук **К.Н. Корянова**

Зав. отделом информационных технологий ПМФИ – филиала

ВолгГМУ, канд. фарм. наук, д-р хим. наук **А.В. Погребняк**

Нач. отдела по воспитательной и профилактической работе, канд. филол. наук **О.М. Павлюк**

Доц. кафедры фармацевтической и токсикологической химии ПМФИ – филиала ВолгГМУ, канд. фарм. наук **А.Ю. Айрапетова**

Доц. кафедры фармацевтической и токсикологической химии ПМФИ – филиала ВолгГМУ, канд. фарм. наук **А.Г. Курегян**

Преп. кафедры неорганической, физической и коллоидной химии ПМФИ – филиала ВолгГМУ, канд. фарм. наук **Б.В. Боровский**

Председатель студенческого совета ПМФИ – филиала ВолгГМУ **К.С. Бугаенко**

ПОРЯДОК ПРОВЕДЕНИЯ КОНФЕРЕНЦИИ

1 декабря 2015 г (вторник)

9⁰⁰-10⁰⁰

Корпус №1 (просп. Калинина 11), 1 этаж

РЕГИСТРАЦИЯ УЧАСТНИКОВ КОНФЕРЕНЦИИ

10⁰⁰

Корпус №1 (просп. Калинина 11), актовый зал

ТОРЖЕСТВЕННОЕ ОТКРЫТИЕ КОНФЕРЕНЦИИ

РАБОТА В СЕКЦИЯХ

12⁰⁰

Корпус №2 (пр. Кирова, 33), актовый зал

Секция 1. СИНТЕЗ И АНАЛИЗ ЛЕКАРСТВЕННЫХ ВЕЩЕСТВ

12⁰⁰

Корпус №2 (пр. Кирова, 33), кафедра технологии лекарств

Секция 2. ТЕХНОЛОГИЯ ЛЕКАРСТВ

12⁰⁰

Корпус №1 (просп. Калинина, 11), кафедра фармакогнозии

Секция 3. ИССЛЕДОВАНИЕ ЛЕКАРСТВЕННЫХ РАСТЕНИЙ

11³⁰

Корпус №1 (просп. Калинина, 11), конференц-зал

Секция 4. МЕДИКО-БИОЛОГИЧЕСКИЕ ИССЛЕДОВАНИЯ

12⁰⁰

Аптека №292 (ул. Кучуры,1), лекционный зал

**Секция 5. АКТУАЛЬНЫЕ ВОПРОСЫ ОРГАНИЗАЦИИ
ФАРМАЦЕВТИЧЕСКОЙ ДЕЯТЕЛЬНОСТИ**

11⁰⁰

Корпус №1 (просп. Калинина, 11), читальный зал, 2 этаж

**Секция 6. МЕДИЦИНСКИЕ АСПЕКТЫ СОЦИАЛЬНО ЗНАЧИМЫХ
ЗАБОЛЕВАНИЙ**

12⁰⁰

Кафедра иностранных языков (просп. Калинина, 11)

**Секция 7. МЕДИКО-ФАРМАЦЕВТИЧЕСКАЯ ТЕРМИНОЛОГИЯ И
МЕТОДИКА ПРЕПОДАВАНИЯ ЯЗЫКОВ В УСЛОВИЯХ
НЕЯЗЫКОВОГО ВУЗА**

14⁰⁰

Аптека №292 (ул. Кучуры,1), лекционный зал

Секция 8. ГУМАНИТАРНЫЕ ДИСЦИПЛИНЫ

15⁰⁰

Корпус №1 (просп. Калинина, 11), конференц-зал

**Секция 9. ПРАВОВЫЕ АСПЕКТЫ МЕДИЦИНСКОЙ И
ФАРМАЦЕВТИЧЕСКОЙ ДЕЯТЕЛЬНОСТИ**

2 декабря 2015 г (среда)

15⁰⁰-16⁰⁰

Корпус №1 (просп. Калинина 11), актовый зал

ОФИЦИАЛЬНОЕ ЗАКРЫТИЕ КОНФЕРЕНЦИИ

1 декабря 2015 г

9⁰⁰-10⁰⁰

Корпус № 1 (просп. Калинина 11), 1 этаж

РЕГИСТРАЦИЯ УЧАСТНИКОВ И ГОСТЕЙ КОНФЕРЕНЦИИ

10⁰⁰

Корпус №1 (просп. Калинина 11), актовый зал

ТОРЖЕСТВЕННОЕ ОТКРЫТИЕ КОНФЕРЕНЦИИ

Вступительное слово

В.Л. Аджиенко, директор ПМФИ – филиала ВолгГМУ, доктор медицинских наук

Пленарный доклад

А.Г. Курегян, доцент, кандидат фармацевтических наук

Профессор Беликов Владимир Георгиевич (к 90-летию со дня рождения)

Секция 1. СИНТЕЗ И АНАЛИЗ ЛЕКАРСТВЕННЫХ ВЕЩЕСТВ

1 декабря, 12⁰⁰

корпус №2 (пр. Кирова, 33), актовый зал

Председатель: д. фарм. наук, проф. Д.С. Лазарян

Секретарь: преп. Д.С. Волокитина

УСТНЫЕ ДОКЛАДЫ

Боровский Б.В. ПМФИ – филиал ВолгГМУ, г. Пятигорск

НАУЧНЫЙ ПУТЬ ПРОФЕССОРА В.Г. БЕЛИКОВА

Саушкина А.С. Военно-медицинская академия им. С.М. Кирова,
Санкт-Петербургская государственная химико-фармацевтическая
академия, г. Санкт-Петербург

МОЙ УЧИТЕЛЬ В.Г. БЕЛИКОВ

Крылов Н.Н., Компанцева Е.В. ПМФИ – филиал ВолгГМУ,
г. Пятигорск

РАЗРАБОТКА МЕТОДИКИ ОПРЕДЕЛЕНИЯ ФЛАВОНОИДОВ В СУХИХ
ЭКСТРАКТАХ ГИНКГО ДВУЛОПАСТНОГО И ЛАБАЗНИКА
ВЯЗОЛИСТНОГО ПРИ СОВМЕСТНОМ ПРИСУТСТВИИ

Волокитина Д.С. ПМФИ – филиал ВолгГМУ, г. Пятигорск
РАЗРАБОТКА МЕТОДИК АНАЛИЗА БИОЛОГИЧЕСКИ АКТИВНОЙ
СУБСТАНЦИИ ПРОИЗВОДНОЙ ХИНАЗОЛИНА, ОБЛАДАЮЩЕЙ
НООТРОПНОЙ И ПРОТИВОГИПОКСИЧЕСКОЙ АКТИВНОСТЬ
Научный руководитель: д.фарм.н., проф. Лазарян Д.С.

Сварыч М.В. ПМФИ – филиал ВолгГМУ, г. Пятигорск
ВЫБОР УСЛОВИЙ ИЗОЛИРОВАНИЯ ОЛАНЗАПИНА ИЗ ВНУТРЕННИХ
ОРГАНОВ

Научный руководитель: к.фарм.н., доц. Ремезова И.П.

Гендугов Т.А. ПМФИ – филиал ВолгГМУ, г. Пятигорск
РАЗРАБОТКА ИНФОРМАЦИОННОЙ СИСТЕМЫ «СРЕДА
БИОХИМИЧЕСКОГО МОДЕЛИРОВАНИЯ»

Научный руководитель: к.фарм. н. Глушко А.А.

Консультант: д.фарм. н. Кодониди И.П.

Махотлова А.Л., Ушакова Л.С., Рудакова Ю.Г., Попова О.И.
ПМФИ – филиал ВолгГМУ, г. Пятигорск

ОПРЕДЕЛЕНИЕ ЭФИРНОГО МАСЛО В ТРАВЕ ДУБРОВНИКА БЕЛОГО

Трюхина И.Н., Благоразумная Н.В., Благоразумная Е.Ю.

ПМФИ – филиал ВолгГМУ, г. Пятигорск

ОПРЕДЕЛЕНИЕ РУТИНА В ГРАНУЛАХ КРОВООСТАНАВЛИВАЮЩЕГО
ДЕЙСТВИЯ ДЛЯ ДЕТЕЙ

Уртаева А. К. ФГБОУ ВПО «Северо-Осетинский государственный
университет им. К.Л. Хетагурова», г. Владикавказ

ВЫБОР ОПТИМАЛЬНЫХ УСЛОВИЙ ЭКСТРАГИРОВАНИЯ ПРЕГАБАЛИНА
ИЗ ВОДНЫХ РАСТВОРОВ

Научный руководитель: Правдюк М.Ф.

Хуриева Д.В. ФГБОУ ВПО «Северо-Осетинский государственный университет им. К.Л. Хетагурова», г. Владикавказ

ИССЛЕДОВАНИЯ КЛИРЕНСА И РАСПРЕДЕЛЕНИЯ ЦИКЛОМЕДА ПО ТКАНЯМ В ЭКСПЕРИМЕНТЕ

Научный руководитель: Правдюк М.Ф.

Кутузов М.А. ГБОУ ВПО ВолГМУ, г. Волгоград

КИСЛОТА АЦЕТИЛСАЛИЦИЛОВАЯ: ЛАБОРАТОРНЫЙ МЕТОД ОЦЕНКИ ЧИСТОТЫ

Научный руководитель: к.хим.н. Лисина С.В.

Каргинова О.Э. Северо-Осетинский государственный университет им. К.Л. Хетагурова, г. Владикавказ

ИДЕНТИФИКАЦИЯ КАТАДОЛОНА С ПОМОЩЬЮ ХИМИЧЕСКИХ РЕАКЦИЙ

Научный руководитель: Правдюк М.Ф.

Бабаджян А.А., Умняхина И.В. ПМФИ – филиал ВолГМУ, г. Пятигорск

ПРИМЕНЕНИЕ ФОТОМЕТРИЧЕСКИХ МЕТОДОВ В АНАЛИЗЕ РАСТИТЕЛЬНЫХ ЛЕКАРСТВЕННЫХ СРЕДСТВ

Научный руководитель: д.фарм.н., проф. Кайшева Н.Ш.

Додова Х.М. ПМФИ – филиал ВолГМУ, г. Пятигорск

ХИМИКО-ФАРМАКОГНОСТИЧЕСКИЕ ИССЛЕДОВАНИЯ ЛИСТЬЕВ ФЕЙХОА СЕЛЛОВА (*FEIJOA SELLOWIANA BERG.*) ДЛЯ ПРОФИЛАКТИКИ ЗАБОЛЕВАНИЙ ЩИТОВИДНОЙ ЖЕЛЕЗЫ

Научные руководители: к.фарм. н., доц. Благоразумная Н.В., к.фарм. н., доц. Мартынова-Вдовенко Н.Н.

СТЕНДОВЫЕ ДОКЛАДЫ

Мурзаев К.Д. ПМФИ – филиал ВолГМУ, г. Пятигорск

НЕОБХОДИМОСТЬ РАЗРАБОТКИ СПОСОБОВ ХИМИКОТОКСИКОЛОГИЧЕСКОГО АНАЛИЗА ПСИХОАКТИВНОГО ВЕЩЕСТВА ПРЕГАБАЛИНА

Научный руководитель: д.фарм. н., проф. Лазарян Д.С.

Михина Т.А. ПМФИ – филиал ВолгГМУ, г. Пятигорск
ИССЛЕДОВАНИЕ СВОБОДНЫХ ОРГАНИЧЕСКИХ КИСЛОТ В ТРАВЕ
УКРОПА ПАХУЧЕГО

Научный руководитель: к.фарм.н., доц. Благоразумная Н.В.

Крупнова Л.Ю. ПМФИ – филиал ВолгГМУ, г. Пятигорск
ОПРЕДЕЛЕНИЕ ФРУКТОЗИДОВ И ФРУКТОЗАНОВ
СПЕКТРОФОТОМЕТРИЧЕСКИМ МЕТОДОМ В КОРНЯХ ОДУВАНЧИКА
ЛЕКАРСТВЕННОГО

Научный руководитель: к.фарм.н., доц. Благоразумная Н.В.

Санникова Е.Г., Мезенова Т.Д. ПМФИ – филиал ВолгГМУ,
г. Пятигорск

ОПРЕДЕЛЕНИЕ РУТИНА В ЛИСТЬЯХ ИВЫ ТРЕХТЫЧИНКОВОЙ
МЕТОДОМ ПЛАНАРНОЙ ХРОМАТОГРАФИИ

Саушкина А.С., Зинчук Л.Н., Денисов М.А. Военно-медицинская
академия имени С.М. Кирова, Санкт-Петербургская государственная
химико-фармацевтическая академия, г. Санкт-Петербург
ИЗУЧЕНИЕ ВОЗМОЖНОСТИ ИДЕНТИФИКАЦИИ НЕКОТОРЫХ ГОТОВЫХ
ЛЕКАРСТВЕННЫХ ФОРМ МЕТОДОМ ИК СПЕКТРОФОТОМЕТРИИ

Деменьтьева Т.М., Фролова О.О. ПМФИ – филиал ВолгГМУ,
г. Пятигорск

ПОЛИСАХАРИДЫ ИВЫ ВАВИЛОНСКОЙ И ЕЕ ГИБРИДА С ИВОЙ БЕЛОЙ

Научный руководитель: д.фарм. н., проф. Компанцева Е.В.

Евсеева И.И., МаксUTOва А.М. ПМФИ – филиал ВолгГМУ,
г. Пятигорск

ПРИМЕНЕНИЕ НИТРОПРУССИДА НАТРИЯ В ФАРМАЦЕВТИЧЕСКОМ
АНАЛИЗЕ

Научный руководитель: д.фарм. н., проф. Кайшева Н.Ш.

Ямпольская Д.А. ПМФИ – филиал ВолгГМУ, г. Пятигорск
ИЗУЧЕНИЕ СОСТАВА БИОЛОГИЧЕСКИ АКТИВНЫХ ВЕЩЕСТВ ЛИСТЬЕВ
ЛАВРА БЛАГОРОДНОГО

Научный руководитель: к.фарм.н. доц. Куль И.Я.

Льянов И.А. ПМФИ – филиал ВолгГМУ, г. Пятигорск
АНАЛИЗ СИРОПА С ФЕНОТРОПИЛОМ

Научный руководитель: к.фарм.н. доц. Дуккардт Л.Н.

Клабукова А.С., Дуккардт Л.Н., Кузнецова Л.С. ПМФИ – филиал ВолгГМУ, г. Пятигорск
РАЗРАБОТКА ТЕХНОЛОГИИ И АНАЛИЗА КАРАМЕЛИ С БРОМГЕКСИНОМ

Черемисина О.А., Дуккардт Л.Н., Кузнецова Л.С. ПМФИ – филиал ВолгГМУ, г. Пятигорск
РАЗРАБОТКА И АНАЛИЗ ГРАНУЛ С ФЕНОТРОПИЛОМ И ФЕНИБУТОМ

Горошко М.В., Курегян А.Г., Печинский С.В. ПМФИ – филиал ВолгГМУ, г. Пятигорск
ВЫДЕЛЕНИЕ АСТАКСАНТИНА ИЗ ПАНЦИРЕЙ КРЕВЕТОК

Карандеева Е.А., Курегян А.Г., Печинский С.В. ПМФИ – филиал ВолгГМУ, г. Пятигорск
СРАВНИТЕЛЬНЫЙ АНАЛИЗ КАРОТИНОИДОВ ОБЛЕПИХОВОГО МАСЛА МЕТОДОМ ТОНКОСЛОЙНОЙ ХРОМАТОГРАФИИ

Айрапетян Э.Э., Масловская Е.А. Бабаян М.С. ПМФИ – филиал ВолгГМУ, г. Пятигорск
ИЗУЧЕНИЕ ХИМИЧЕСКОГО СОСТАВА МАНЖЕТКИ ТВЕРДОЙ

Аталикова С.А., Курегян А.Г. ПМФИ – филиал ВолгГМУ, г. Пятигорск
КАЧЕСТВЕННЫЙ И КОЛИЧЕСТВЕННЫЙ АНАЛИЗ ИЗВЛЕЧЕНИЙ ИЗ МЯКОТИ *CUCURBITA MAXIMA DUCH.*

Червонная Н.М. ПМФИ – филиал ВолгГМУ, г. Пятигорск
АНТИОКИСЛИТЕЛЬНАЯ АКТИВНОСТЬ 40-% ЭКСТРАКТА ИЗ ЦВЕТКОВ БАРХАТЦЕВ РАСПРОСТЕРТЫХ

Научный руководитель: д.фарм.н., проф. Оганесян Э.Т.

Бжихатлова М.А. ПМФИ – филиал ВолгГМУ, г. Пятигорск
КАМПСИС УКОРЕНЯЮЩИЙСЯ – ПЕРСПЕКТИВНЫЙ ИСТОЧНИК БИОЛОГИЧЕСКИ АКТИВНЫХ ВЕЩЕСТВ

Научный руководитель: д.фарм.н., проф. Оганесян Э.Т.

Секция 2. ТЕХНОЛОГИЯ ЛЕКАРСТВ

1 декабря, 12⁰⁰

корпус №2 (пр. Кирова, 33), кафедра технологии лекарств

Председатель: д. фарм. наук Д.В. Компанцев

Секретарь: к.фарм.н. Л.П. Лежнева

УСТНЫЕ ДОКЛАДЫ

Крылов Н.Н. ПМФИ – филиал ВолгГМУ, г. Пятигорск
РАЗРАБОТКА ТЕХНОЛОГИИ И МЕТОДОВ АНАЛИЗА
СУБЛИНГВАЛЬНЫХ ТАБЛЕТОК КОМПЛЕКСНОГО СОСТАВА
НООТРОПНОГО ДЕЙСТВИЯ

Научный руководитель: д.фарм.н. Шевченко А.М.

Полковникова Ю.А. Воронежский государственный университет,
г. Воронеж

ИЗУЧЕНИЕ ПРОЦЕССА СОРБЦИИ ЛЕКАРСТВЕННЫХ ВЕЩЕСТВ
НЕЙРОЛЕПТИЧЕСКОГО ДЕЙСТВИЯ НА ПОРИСТЫЙ КРЕМНИЙ

Прокущенко Н.В. Белгородский государственный национальный
исследовательский университет, г. Белгород

ОБОСНОВАНИЕ ВВЕДЕНИЯ СЕДАТИВНОГО СБОРА ДЛЯ
КОМПЛЕКСНОГО ЛЕЧЕНИЯ АЛЛЕРГИЧЕСКИХ СОСТОЯНИЙ

Наплеков Д.К.

Белгородский государственный национальный исследовательский
университет, г. Белгород

ИЗУЧЕНИЕ ОТЕЧЕСТВЕННОГО АССОРТИМЕНТНОГО РЫНКА
ПРОТИВОГЛАУКОМНЫХ ЛЕКАРСТВЕННЫХ СРЕДСТВ

Научный руководитель: д.фарм.н., проф. Жиликова Е.Т.

Химичева Е.В. ПМФИ – филиал ВолгГМУ, г. Пятигорск

БИОФАРМАЦЕВТИЧЕСКОЕ ОБОСНОВАНИЕ СОСТАВОВ И РАЗРАБОТКИ
ТЕХНОЛОГИИ ТВЕРДЫХ ЛЕКАРСТВЕННЫХ ФОРМ С ЭКСТРАКТОМ
КРАСНОГО РИСА

Научный руководитель: д.фарм.н. Компанцев Д.В.

Кищенко В.М. ПМФИ – филиал ВолгГМУ, г. Пятигорск
ДЕРМАТОЛОГИЧЕСКИЕ ПЛЕНКИ КАК ИННОВАЦИОННЫЙ СПОСОБ
ЗАЩИТЫ КОЖИ

Научный руководитель: д.фарм. н., проф. Степанова Э.Ф.

Халилова С.В. ПМФИ – филиал ВолгГМУ, г. Пятигорск
МОДЕЛИРОВАНИЕ ПРОЦЕССА ИЗВЛЕЧЕНИЯ
БИОЛОГИЧЕСКИ АКТИВНЫХ ВЕЩЕСТВ ИЗ ЛЕКАРСТВЕННОГО
РАСТИТЕЛЬНОГО СЫРЬЯ

Научный руководитель: к.фарм.н. Глушко А.А.

Научный консультант: к.фарм.н. Глушко М.П.

Стафорандова Е.В. ПМФИ – филиал ВолгГМУ, г. Пятигорск
ФАРМАКОТЕХНОЛОГИЧЕСКИЕ ИССЛЕДОВАНИЯ ФИТОВАННЫ ДЛЯ
БАЛЬНЕОЛОГИИ

Научный руководитель: д.фарм.н., проф. Хаджиева З.Д.

Чумакова В.А. ПМФИ – филиал ВолгГМУ, г. Пятигорск
РАЗРАБОТКА СОСТАВА, ТЕХНОЛОГИИ ГЕЛЯ ФЕКСОФЕНАДИНА
АНТИАЛЛЕРГИЧЕСКОГО ГЕЛЯ

Научный руководитель: д. фарм. н., проф. Хаджиева З.Д.

Тишков Т.М. ПМФИ – филиал ВолгГМУ, г. Пятигорск
СОВРЕМЕННЫЕ ВСПОМОГАТЕЛЬНЫЕ ВЕЩЕСТВА

Научный руководитель: д.хим.н. Погребняк А.В.

Цветкова З. Е. Белгородский государственный национальный
исследовательский университет, г. Белгород
РАЗРАБОТКА СОСТАВА ЛЕКАРСТВЕННОГО СРЕДСТВА ДЛЯ
ФАРМАКОТЕРАПИИ В ГЕРИАТРИИ

Громова Е.А. ПМФИ – филиал ВолгГМУ, г. Пятигорск,
ООО «Медлинфарм», г. Москва
РАЗРАБОТКА СОСТАВА И ТЕХНОЛОГИИ СИРОПА С КОЛЛАГЕНОМ

Научный руководитель: д.фарм. н., проф. Степанова Э.Ф.

Лысых Е.Г. Белгородский государственный национальный
исследовательский университет», г. Белгород
АНАЛИЗ ЭФИРНЫХ МАСЕЛ

Головань А.В. ПМФИ – филиал ВолгГМУ, г. Пятигорск
РАЗРАБОТКА СОСТАВА ШАМПУНЕЙ ДЛЯ УКРЕПЛЕНИЯ ВОЛОС С
ЭКСТРАКТОМ ТРАВЫ ХВОЩА ПОЛЕВОГО ЖИДКОГО
Научный руководитель: к.фарм.н. Благоразумная Е.Ю.

Амшокова К.В. ПМФИ – филиал ВолгГМУ, г. Пятигорск
ОБОСНОВАНИЕ СОСТАВА И ТЕХНОЛОГИИ МАЗИ ДЛЯ КУПИРОВАНИЯ
БОЛЕВОГО СИНДРОМА ПРИ ФИЗИЧЕСКИХ НАГРУЗКАХ
Научный руководитель: к.фарм.н. Чахирова А.А.

Гончарова Е.А. ПМФИ – филиал ВолгГМУ, г. Пятигорск
РАЗРАБОТКА СОСТАВА ЛЕЧЕБНО-КОСМЕТИЧЕСКОЙ КОМПОЗИЦИИ
ПО УХОДУ ЗА ВОЛОСАМИ
Научный руководитель: к.фарм.н. Ковтун Е.В.

Лазева А.А. ПМФИ – филиал ВолгГМУ, г. Пятигорск
ИЗУЧЕНИЕ ВОЗМОЖНОСТИ СОЗДАНИЯ КОСМЕТИЧЕСКОЙ
ЛЕКАРСТВЕННОЙ ФОРМЫ НА ОСНОВЕ НАСТОЙКИ ЦВЕТКОВ СИРЕНИ
Научный руководитель: к.фарм.н. Погребняк Л.В.

Ковалева А.В. ПМФИ – филиал ВолгГМУ, г. Пятигорск
ИЗУЧЕНИЕ ТЕХНОЛОГИЧЕСКИХ ХАРАКТЕРИСТИК ТРАВЫ ВЕРОНИКИ И
РАЗРАБОТКА ТЕХНОЛОГИИ ЭКСТРАКТОВ
Научный руководитель: к.фарм.н. Погребняк Л.В.

Грянникова А.Н. ПМФИ – филиал ВолгГМУ, г. Пятигорск
ПОЛУЧЕНИЕ ДВУХСЛОЙНЫХ СТОМАТОЛОГИЧЕСКИХ
ЛЕКАРСТВЕННЫХ ПЛЕНОК АНЕСТЕЗИРУЮЩЕГО,
АНТИБАКТЕРИАЛЬНОГО И ПРОТИВОВОСПАЛИТЕЛЬНОГО ДЕЙСТВИЯ
Научный руководитель: к.фарм.н., доцент Маринина Т.Ф.

Гаджиева Э. М. ФГБОУ ВПО «Северо-Осетинский государственный
университет им. К.Л. Хетагурова»
РАЗРАБОТКА СОСТАВА И ТЕХНОЛОГИИ СПРЕЯ ДЛЯ ИСПОЛЬЗОВАНИЯ
В СТОМАТОЛОГИЧЕСКОЙ ПРАКТИКЕ
Научный руководитель: к.фарм.н. Морозова Е.В.

Куличенко Е.М. ПМФИ – филиал ВолгГМУ, г. Пятигорск
РАЗРАБОТКА МАЛООТХОДНОЙ ТЕХНОЛОГИИ ПЕРЕРАБОТКИ
КАРТОФЕЛЯ
Научный руководитель: д.фарм. н., проф. Степанова Э. Ф.

СТЕНДОВЫЙ ДОКЛАД

Подсвирова Е.А. ПМФИ – филиал ВолгГМУ, г. Пятигорск
РАЗРАБОТКА СОСТАВА ЛЕЧЕБНО-КОСМЕТИЧЕСКОГО СРЕДСТВА С
ЭКСТРАКТАМИ ДУШИЦЫ И СОФОРЫ

Научный руководитель: к.фарм.н. Ковтун Е.В.

Секция 3. ИССЛЕДОВАНИЕ ЛЕКАРСТВЕННЫХ РАСТЕНИЙ

1 декабря, 12⁰⁰

корпус №1 (пр. Калинина, 11), кафедра фармакогнозии (4 этаж)

Председатель: д.фарм.н., проф. Д.А. Коновалов
Секретарь: к.фарм.н. А.С. Никитина, Е.Э. Саргсян

УСТНЫЕ ДОКЛАДЫ

Луганский Е.С. ПМФИ – филиал ВолгГМУ, г. Пятигорск
МОРФОЛОГО -АНАТОМИЧЕСКОЕ ИЗУЧЕНИЕ НАДЗЕМНОЙ ЧАСТИ
ЦИКОРИЯ ОБЫКНОВЕННОГО

Научный руководитель: к.фарм.н. Пшукова И.В.

Геоня И.В. ПМФИ – филиал ВолгГМУ, г. Пятигорск
МОРФОЛОГО-АНАТОМИЧЕСКОЕ ИССЛЕДОВАНИЕ ЛАБАЗНИКА
ВЯЗОЛИСТНОГО (*FILIPENDULA ULMARIA (L.) MAXIM.*),
ПРОИЗРАСТАЮЩЕГО НА СЕВЕРНОМ КАВКАЗЕ

Научный руководитель: к.фарм.н., доц. Серебряная Ф.К.

Алиева К.М. ПМФИ – филиал ВолгГМУ, г. Пятигорск
МОРФОЛОГО-АНАТОМИЧЕСКОЕ ИССЛЕДОВАНИЕ ВЕГЕТАТИВНЫХ
ОРГАНОВ ЛАБАЗНИКА ОБЫКНОВЕННОГО (*FILIPENDULA VULGARIS*
MOENCH.), ПРОИЗРАСТАЮЩЕГО НА СЕВЕРНОМ КАВКАЗЕ

Научный руководитель: к.фарм.н., доц. Серебряная Ф. К.

Кейно В.В.

Алтайский государственный медицинский университет, г. Барнаул
ПЕРСПЕКТИВЫ ПРИМЕНЕНИЯ СЫРЬЯ ЖИВОТНОГО ПРОИСХОЖДЕНИЯ
В КАЧЕСТВЕ ГЕМОСТИМУЛИРУЮЩЕГО СРЕДСТВА

Гарсия Е.Р. ПМФИ – филиал ВолгГМУ, г. Пятигорск
МОРФОЛОГО-АНАТОМИЧЕСКОЕ ИЗУЧЕНИЕ ТАТАРНИКА КОЛЮЧЕГО
Научный руководитель: к.фарм.н. Глушко М.П.

Курова М.И. ПМФИ – филиал ВолгГМУ, г. Пятигорск
МОРФОЛОГО-АНАТОМИЧЕСКОЕ ИССЛЕДОВАНИЕ ВЕГЕТАТИВНЫХ
ОРГАНОВ РЕПЕЙНИЧКА ЛЕКАРСТВЕННОГО (*AGRIMONIAEU PATORIA*),
ПРОИЗРАСТАЮЩЕГО НА СЕВЕРНОМ КАВКАЗЕ
Научный руководитель: к.фарм.н., доц. Серебряная Ф.К.

Саргсян Е.Э. ПМФИ – филиал ВолгГМУ, г. Пятигорск
ИЗУЧЕНИЕ ФЛАВОНОИДОВ ТРАВЫ МОНАРДЫ ДУДЧАТОЙ (*MONARDA
BISTULOSA*)
Научные руководители: к.фарм.н. Никитина А.С., к.фарм.н.
Степанюк С.Н.

Ленченко Ю.Н. ПМФИ – филиал ВолгГМУ, г. Пятигорск
СРАВНИТЕЛЬНОЕ МОРФОЛОГО-АНАТОМИЧЕСКОЕ ИЗУЧЕНИЕ
БЕССМЕРТНИКА ПЕСЧАНОГО И БЕССМЕРТНИКА ИТАЛЬЯНСКОГО
Научный руководитель: к.фарм.н., доц. Лукашук С.П.

Посевин И.И. ПМФИ – филиал ВолгГМУ, г. Пятигорск
МОРФОЛОГО-АНАТОМИЧЕСКОЕ ИССЛЕДОВАНИЕ ИВАН-ЧАЯ
УЗКОЛИСТНОГО (*CHAMENERIONAN GUSTIFOLIUM (L.) SCOP.*),
ПРОИЗРАСТАЮЩЕГО НА СЕВЕРНОМ КАВКАЗЕ
Научный руководитель: к.фарм.н., доц. Серебряная Ф.К.

Легина А.Ю. ПМФИ – филиал ВолгГМУ, г. Пятигорск
ФАРМАКОГНОСТИЧЕСКОЕ ИЗУЧЕНИЕ ЖЕЛЧЕГОННОГО СБОРА,
ПРИМЕНЯЕМОГО ДЛЯ ЛЕЧЕНИЯ ЖЕЛЧЕКАМЕННОЙ БОЛЕЗНИ
Научный руководитель: к.фарм.н. Федотова В.В.

Геляхов И.М. ПМФИ – филиал ВолгГМУ, г. Пятигорск
МЕТОДЫ АНАЛИЗА НАНОЧАСТИЦ ПОЛУЧАЕМЫХ РАЗНЫМИ СПОСОБАМИ
ИЗ РАЗЛИЧНЫХ ОБЪЕКТОВ
Научный руководитель: к.фарм.н. Козлова В.В.

Кузнецова А.А. ПМФИ – филиал ВолгГМУ, г. Пятигорск
ОСОБЕННОСТИ СОЧЕТАННОГО ПРИМЕНЕНИЯ МАСЛА РАСТОРОПШИ С
МАСЛЯНЫМ ЭКСТРАКТОМ ТАМБУКАНСКОЙ ЛЕЧЕБНОЙ ГРЯЗИ ПРИ
ТОКСИЧЕСКИХ ПОРАЖЕНИЯХ ПЕЧЕНИ
Научный руководитель: к.фарм.н. Козлова В.В.

Тимофеева А.Г. ПМФИ – филиал ВолгГМУ, г. Пятигорск
ОПРЕДЕЛЕНИЕ ПОДЛИННОСТИ СБОРА «ФИТОНЕФРОЛ ПЛЮС»
Научный руководитель: к.фарм.н. Попов И.В.

Сахранова Н.Н. ПМФИ – филиал ВолгГМУ, г. Пятигорск
ИЗУЧЕНИЕ ВЛИЯНИЯ ИЗМЕЛЬЧЕНИЕ НА КАЧЕСТВО
ЛЕКАРСТВЕННОГО РАСТИТЕЛЬНОГО СЫРЬЯ « ОВСА МОЛОЧНОЙ
ЗРЕЛОСТИ ТРАВЫ»
Научный руководитель: д.фарм.н., проф. Попова О.И.

Маркарова В.Л. ПМФИ – филиал ВолгГМУ, г. Пятигорск
ПЕРСПЕКТИВА ИСПОЛЬЗОВАНИЯ ВИДОВ РОДА ПЕРИЛЛА В
ФАРМАЦИИ И МЕДИЦИНЕ
Научный руководитель: к.фарм.н. Никитина А.С.

Мурадова К.В. ПМФИ – филиал ВолгГМУ, г. Пятигорск
ФАРМАКОГНОСТИЧЕСКОЕ ИЗУЧЕНИЕ МОЧЕГОННОГО СБОРА ДЛЯ
ЛЕЧЕНИЯ МОЧЕКАМЕННОЙ БОЛЕЗНИ
Научный руководитель: к.фарм.н. Федотова В.В.

Манченко Е.А. ПМФИ – филиал ВолгГМУ, г. Пятигорск
МОРФОЛОГО-АНАТОМИЧЕСКИЕ ДИАГНОСТИЧЕСКИЕ ПРИЗНАКИ
ГОРОХА ПОСЕВНОГО (*PISUMSATIVUM L.*). СЕМЕЙСТВО *FABACEAE*
(БОБОВЫЕ)
Научный руководитель: к.фарм.н. Елисеева Л.М.

Ковалев М.Д. МБОУ СОШ № 30, г. Пятигорск
ИЗУЧЕНИЕ ПОЛИСАХАРИДОВ ЛИСТЬЕВ ОРЕХА ГРЕЦКОГО
Научный руководитель: Белова Л.В.

Карапетян Э.А. МБОУ СОШ № 30, г.Пятигорск
РЕДКИЕ И ИСЧЕЗАЮЩИЕ ВИДЫ ЛЕКАРСТВЕННЫХ РАСТЕНИЙ
СЕВЕРНОГО КАВКАЗА (ЛАНДЫШ КАВКАЗСКИЙ)
Научный руководитель: Белова Л.В.

СТЕНДОВЫЕ ДОКЛАДЫ

Дроздова И.Л. Курский государственный медицинский
университет, г. Курск
ЛЕКАРСТВЕННЫЕ ВИДЫ СЕМЕЙСТВА ЗОНТИЧНЫЕ ФЛОРЫ КУРСКОЙ
ОБЛАСТИ: ИНФОРМАЦИОННО-АНАЛИТИЧЕСКОЕ ИССЛЕДОВАНИЕ

Дементьева Т.М. *Дальневосточный государственный медицинский университет, г. Хабаровск*

ПОЛИСАХАРИДЫ ИВЫ ВАВИЛОНСКОЙ (*SALIX BABYLONICAL.*)
И ЕЕ ГИБРИДА С ИВОЙ БЕЛОЙ (*SALIX BABYLONICA ALBAL. SALIX SALAMONII CARRIERE*)

Мищукова С.С. *ПМФИ – филиал ВолгГМУ, г. Пятигорск*
ИССЛЕДОВАНИЕ ЛИЛИИ БЕЛОЙ ЛИСТЬЕВ, КАК ПЕРСПЕКТИВНОГО
СЫРЬЯ ДЛЯ РАЗРАБОТКИ ЛЕКАРСТВЕННОЙ ФОРМЫ, ОБЛАДАЮЩЕЙ
РАНОЗАЖИВЛЯЮЩЕЙ, ПРОТИВОВОСПАЛИТЕЛЬНОЙ И
ПРОТИВООЖОГОВОЙ АКТИВНОСТЬЮ

Научный руководитель: к.фарм.н. Вдовенко - Мартынова Н.Н.

Айрапетян Э.Э. *ПМФИ – филиал ВолгГМУ, г. Пятигорск*
ИЗУЧЕНИЕ ХИМИЧЕСКОГО СОСТАВА МАНЖЕТКИ ТВЕРДОЙ
(*ALCHEMILLA PURA BUSER*)

Научный руководитель: Бабаян М.С.

Михина Т.А. *ПМФИ – филиал ВолгГМУ, г. Пятигорск*
ИЗУЧЕНИЕ ТРАВЫ УКРОПА ОГОРОДНОГО

Научный руководитель: к.фарм.н. Пшукова И.В.

Дамницкая А.В. *ПМФИ – филиал ВолгГМУ, г. Пятигорск*
ФАРМАКОГНОСТИЧЕСКОГО ИЗУЧЕНИЕ СБОРА ДЛЯ ЛЕЧЕНИЯ
НЕФРИТА

Научный руководитель: к.фарм.н. Федотова В.В.

Ганина М.М. *ПМФИ – филиал ВолгГМУ, г. Пятигорск*
СРАВНИТЕЛЬНОЕ ИССЛЕДОВАНИЕ СОСТАВА ЭФИРНОГО МАСЛА
БАГУЛЬНИКА СТЕЛЮЩЕГОСЯ, ПРОИЗРАСТАЮЩЕГО В 5 РАЙОНАХ
ЯМАЛО-НЕНЕЦКОГО АВТОНОМНОГО ОКРУГА

Научный руководитель: д.фарм.н., проф. Попова О.И.

Охинченко Н.С. *ПМФИ – филиал ВолгГМУ, г. Пятигорск*
ЭЛЕМЕНТНЫЙ СОСТАВ ЧЕРНОГОЛОВКИ КРУПНОЦВЕТКОВОЙ
(*PRUNELLA GRANDIFLORAL.*), ПРОИЗРАСТАЮЩЕЙ НА СЕВЕРНОМ
КАВКАЗЕ

Научный руководитель: к.фарм.н. Шамилов А.А.

Григоренко Т.В. ПМФИ – филиал ВолгГМУ, г. Пятигорск
ПРЕДВАРИТЕЛЬНОЕ ИЗУЧЕНИЕ ХИМИЧЕСКОГО СОСТАВА КУПЫРЯ
ЛЕСНОГО (*ANTHRÍSCUS SYLVÉSTRIS*)
Научный руководитель: Бабаян М.С.

Секция 4. МЕДИКО-БИОЛОГИЧЕСКИЕ ИССЛЕДОВАНИЯ

1 декабря, 11³⁰

корпус №1 (пр. Калинина, 11), конференц-зал

Председатель: д.мед.н. А.В. Воронков

Секретарь: О.Ю. Гамзелева

УСТНЫЕ ДОКЛАДЫ

Сиротенко В.С. ГБОУ ВПО ВолгГМУ, г.Волгоград
ВЛИЯНИЕ СОЕДИНЕНИЯ ДАБ-15 НА ТРОМБОЦИТАРНО-СОСУДИСТЫЙ
ГЕМОСТАЗ

Научный руководитель: акад. РАН, д.мед.н., проф. Спасов А.А.

Сухорукова Е.В., Назарова Е.В. ГБОУ ВПО ВолгГМУ, г.Волгоград
СРАВНИТЕЛЬНОЕ ИЗУЧЕНИЕ ОБЕЗБОЛИВАЮЩЕЙ АКТИВНОСТИ
ПРОИЗВОДНЫХ БЕНЗИМИДАЗОЛА И БУТОРФАНОЛА

Научный руководитель: к.мед.н. Елисеева Н.В.

Геращенко А.Д., Поздняков Д.И. ПМФИ – филиал ВолгГМУ,
г. Пятигорск

ПРИРОДНЫЕ ПОЛИФЕНОЛЬНЫЕ СОЕДИНЕНИЯ В
ФАРМАКОЛОГИЧЕСКОЙ КОРРЕКЦИИ ЭКСТРЕМАЛЬНЫХ СОСТОЯНИЙ

Научный руководитель: д.мед. н. Воронков А.В.

Лысенко А. С. ПМФИ – филиал ВолгГМУ, г. Пятигорск
ВЛИЯНИЕ ХРОНИЧЕСКОЙ ГЕМИЧЕСКОЙ ГИПОКСИИ НА ФУНКЦИЮ
ЭНДОТЕЛИЯ И АУТОРЕГУЛЯЦИЮ ЦЕРЕБРАЛЬНОЙ ГЕМОДИНАМИКИ У
КРЫС

Научный руководитель: д.мед.н. Воронков А.В.

Мамлеев А.В. ПМФИ – филиал ВолгГМУ, г. Пятигорск
ИЗУЧЕНИЕ ВЛИЯНИЯ НОВЫХ 2-СТИРИЛПРОИЗВОДНЫХ ПИРИМИДИН-4(1H)-ОНА НА ВАЗОДИЛАТИРУЮЩУЮ ФУНКЦИЮ ЭНДОТЕЛИЯ В УСЛОВИЯХ ЭКСПЕРИМЕНТАЛЬНО ВЫЗВАННОЙ НЕДОСТАТОЧНОСТИ ПОЛОВЫХ ГОРМОНОВ.

Научный руководитель: д.мед. н. Воронков А.В.

**Кайсаров И.Д., Ребольская Ю.А., Васильева К.В.,
Киндерова А.Г., Мараховская А.Д., Иевлев Р.С., Цымбал А.В.**

ГБОУ ВПО ВолгГМУ, г. Волгоград

КОМПЛЕКСНЫЙ БИОМОНИТОРИНГ БИОТОПОВ НА КЛЮЧЕВЫХ ПЛОЩАДКАХ Г.ПЯТИГОРСКА И Г.ВОЛГОГРАДА»

Научный руководитель: к.м.н., доц. Букатин М.В.

Очирова А.Э. ГБОУ ВПО ВолгГМУ, г. Волгоград

ИЗУЧЕНИЕ ЗАВИСИМОСТИ "ДОЗА-ЭФФЕКТ" НОВЫХ ПРОИЗВОДНЫХ N¹,N³-ИМИДАЗОЛА, ПРОЯВЛЯЮЩИХ АНТИГЛИКИРУЮЩУЮ АКТИВНОСТЬ IN VITRO

Научный руководитель: к.мед.н. Кузнецова В.А.

Хохлачёва Е.А. ГБОУ ВПО ВолгГМУ, г. Волгоград

ИЗУЧЕНИЕ АНТИГЛИКИРУЮЩЕЙ АКТИВНОСТИ INVITRO НОВЫХ ПРОИЗВОДНЫХ N¹,N³-ИМИДАЗОЛА

Научный руководитель: к.мед.н. Кузнецова В.А.

Булкот В.О. Северо-Осетинский государственный университет им. К.Л. Хетагурова, г. Владикавказ

ИССЛЕДОВАНИЕ СЫВОРОТОЧНОЙ ГИАЛУРОНИДАЗЫ БЕЛЫХ КРЫС

Научный руководитель: к.биол.н. Дзгоев С.Г.

Решетняк И.А., Печенкина К.В. СОШ № 12, г. Пятигорск

Халилова С.В., Сергеева Е.О., Саджая Л.А. ПМФИ – филиал ВолгГМУ, г. Пятигорск

ИЗУЧЕНИЕ ВЛИЯНИЯ ПРЕПАРАТА «ЦИНКА ОКСИД, СУСПЕНЗИЯ ДЛЯ НАРУЖНОГО ПРИМЕНЕНИЯ 12,5%» НА ПОКАЗАТЕЛИ ПЕРИФЕРИЧЕСКОЙ КРОВИ

Кравченко Н.О МБОУ Лицей № 48, г. Краснодар

ПРАВИЛО ОДНОЙ КАПЛИ КРОВИ. НАУКА И ГИПОТЕЗЫ

Научный руководитель: к.мед.н. Кульбеков Е.Ф.

Коваленко Н.О. МБОУ Лицей № 48, г. Краснодар
ЕВГЕНИКА

Научный руководитель: к.мед.н. Кульбеков Е.Ф.

Песняк Д. В. МБОУ Лицей № 48, г.Краснодар
КЛАССИФИКАЦИЯ ПСИХОТИПОВ ЧЕЛОВЕКА

Научный руководитель: к.мед.н. Кульбеков Е.Ф.

Тихоненко Ю.В. МБОУ Лицей № 48 г.Краснодар
МЕТОД ПОЛИМЕРАЗНОЙ ЦЕПНОЙ РЕАКЦИИ В ДИАГНОСТИКЕ
ИНФЕКЦИЙ ЧЕЛОВЕКА

Научный руководитель: к.мед.н. Кульбеков Е.Ф.

Секция 5. АКТУАЛЬНЫЕ ВОПРОСЫ ОРГАНИЗАЦИИ ФАРМАЦЕВТИЧЕСКОЙ ДЕЯТЕЛЬНОСТИ

1 декабря, 11³⁰

аптека № 292 (ул. Кучуры,1), лекционный зал (3 этаж)

Председатель: д.мед.н. В.Л. Аджиенко

Секретарь: д.фарм.н. М.Ф. Микаэлян

УСТНЫЕ ДОКЛАДЫ

Кищенко Ю.М. ПМФИ – филиал ВолгГМУ, г. Пятигорск
ОПТИМИЗАЦИЯ ОБЕСПЕЧЕНИЯ ДЕТЕЙ С ОФТАЛЬМОПАТОЛОГИЕЙ
ЛЕКАРСТВЕННЫМИ ПРЕПАРАТАМИ И КОРРЕКЦИОННОЙ ОПТИКОЙ

Научный руководитель: д.мед.н. Аджиенко В.Л.

Селюк А.А. ПМФИ – филиал ВолгГМУ, г. Пятигорск
РАЗРАБОТКА МЕТОДИЧЕСКИХ ПОДХОДОВ К УПРАВЛЕНИЮ
СЕЛЬСКИМИ АПТЕЧНЫМИ ОРГАНИЗАЦИЯМИ В СОВРЕМЕННЫХ
УСЛОВИЯХ"

Научный руководитель: д.фарм.н., проф. Андреева И.Н.

Родионов Е.О. *Военно-медицинская академия имени С.М. Кирова,
г. Санкт-Петербург*

СОВЕРШЕНСТВОВАНИЕ ПРАВОВЫХ ОСНОВ ФУНКЦИОНИРОВАНИЯ
СИСТЕМЫ КОМПЛЕКТНО-ТАБЕЛЬНОГО ОСНАЩЕНИЯ МЕДИЦИНСКОЙ
СЛУЖБЫ ВООРУЖЕННЫХ СИЛ

Научный руководитель: д.фарм.н., проф. Мирошниченко Ю.В.

Рамонова И.А. *Северо-Осетинский государственный университет
им. К.Л. Хетагурова, г. Владикавказ*

ИЗУЧЕНИЕ АССОРТИМЕНТА ПЕРОРАЛЬНЫХ ЛЕКАРСТВЕННЫХ
СРЕДСТВ ДЛЯ ЛЕЧЕНИЯ САХАРНОГО ДИАБЕТА ТИПА II

Научный руководитель: к.фарм.н., доц. Морозов В.А.

Касумова Л.Д. *Северо-Осетинский государственный университет
им. К.Л. Хетагурова, г. Владикавказ*

АНАЛИЗ АССОРТИМЕНТА КОСМЕЦЕВТИЧЕСКИХ ПРЕПАРАТОВ НА
ФАРМАЦЕВТИЧЕСКОМ РЫНКЕ РФ

Научный руководитель: Макиева М.С.

Багаева К.Т. *Северо-Осетинский государственный университет им.
К.Л. Хетагурова, г. Владикавказ*

МАРКЕТИНГОВЫЕ ИССЛЕДОВАНИЯ ЛЕКАРСТВЕННЫХ ФОРМ ДЛЯ
ИНГАЛЯЦИЙ

Научный руководитель: к.фарм.н., доц. Морозова Е.В.

Хадаева К.Р. *Северо-Осетинский государственный университет им.
К.Л. Хетагурова, г. Владикавказ*

ПУТИ ОПТИМИЗАЦИИ ЛЕКАРСТВЕННОГО ОБЕСПЕЧЕНИЯ
НАСЕЛЕНИЮ СЕЛЬСКОЙ МЕСТНОСТИ РОЗНИЧНЫМИ АПТЕЧНЫМИ
УЧРЕЖДЕНИЯМИ

Научный руководитель: к.фарм.н., доц. Морозов В.А.

Секция 6. МЕДИЦИНСКИЕ АСПЕКТЫ СОЦИАЛЬНОЗНАЧИМЫХ ЗАБОЛЕВАНИЙ

1 декабря, 11⁰⁰

Корпус №1 (пр. Калинина, 11), читальный зал (2 этаж)

Председатель: д.мед.н. С.А. Калашникова

Секретарь: С.Ш. Айдаева

УСТНЫЕ ДОКЛАДЫ

Самарина М.М. *Кисловодский медицинский колледж, г.Кисловодск*
КИШЕЧНЫЕ КОЛИКИ У ДЕТЕЙ

Научный руководитель: Захарова Е.Н.

Кульчикова А.А. *Кисловодский медицинский колледж,
г.Кисловодск*

ЗДРАВООКРЕПЛЯЮЩИЕ ТЕХНОЛОГИИ ПРИ ЗАБОЛЕВАНИЯХ

Научный руководитель: Смирнова С.А.

Иванченко В.В. *Кисловодский медицинский колледж, г. Кисловодск*
ДИАГНОСТИКА И КОМПЛЕКСНОЕ ЛЕЧЕНИЕ НЕСТАБИЛЬНОСТИ
ШЕЙНОГО ОТДЕЛА ПОЗВОНОЧНИКА С СИНДРОМОМ
ВЕРТЕБРАЛЬНОЙ АРТЕРИИ У СТУДЕНТОВ

Научный руководитель: к.мед.н. Цепунов Б.В.

Булатова А.М. *Кисловодский медицинский колледж, г. Кисловодск*
БИОРИТМЫ ЧЕЛОВЕКА И ЛЕКАРСТВА

Научный руководитель: Жилиева Т.Н.

Суворов М.А. *Кисловодский медицинский колледж, г. Кисловодск*
ЛФК И МАССАЖ В КОМПЛЕКСНОМ ЛЕЧЕНИИ НАРУШЕНИЯ ОБМЕНА
ВЕЩЕСТВ, ПОДАГРЫ И САХАРНОГО ДИАБЕТА

Научный руководитель: Сотниченко Г.А.

Мхитарян М.С., Степаненко М.Ю. *Кисловодский медицинский
колледж, г. Кисловодск*

ВИРУСЫ: ИЗВЕСТНОЕ, НЕИЗВЕСТНОЕ, НЕВЕРОЯТНОЕ

Научный руководитель: Ульянова Н.М.

Булатова А.М. *Кисловодский медицинский колледж, г. Кисловодск*
БИОРИТМЫ ЧЕЛОВЕКА И ЛЕКАРСТВА

Научный руководитель: Жилыева Т.Н.

Куцурова М.М. *Кисловодский медицинский колледж, г. Кисловодск*
РОЛЬ СРЕДНЕГО МЕДИЦИНСКОГО ПЕРСОНАЛА В РАБОТЕ С ВИЧ-
ИНФИЦИРОВАННЫМ ПАЦИЕНТОМ И ЕГО ОКРУЖЕНИЕМ

Научный руководитель: Пекут М.В.

Секция 7. МЕДИКО-ФАРМАЦЕВТИЧЕСКАЯ ТЕРМИНОЛОГИЯ И МЕТОДИКА ПРЕПОДАВАНИЯ ЯЗЫКОВ В УСЛОВИЯХ НЕЯЗЫКОВОГО ВУЗА

1 декабря, 12⁰⁰

Кафедра иностранных языков

Председатель: д.филол.н., доц. Н.А. Стадульская

Секретарь: Гончарова Н.Н.

УСТНЫЕ ДОКЛАДЫ

Стадульская Н.А. *ПМФИ – филиал ВолгГМУ, г. Пятигорск*
ПРОБЛЕМА ПЕРЕВОДА СПЕЦИАЛИЗИРОВАННЫХ МЕДИЦИНСКИХ
ТЕКСТОВ

Максименко Е.Ю., Сароян Т.В. *ПМФИ – филиал ВолгГМУ,
г. Пятигорск*

РАЗВИТИЕ МУЖЕСТВЕННОСТИ И ЖЕНСТВЕННОСТИ У ЮНОШЕЙ И
ДЕВУШЕК В УСЛОВИЯХ СЕМЬИ И ВЫСШЕГО ОБРАЗОВАТЕЛЬНОГО
УЧРЕЖДЕНИЯ

Арутюнян А.М. *ПМФИ – филиал ВолгГМУ, г. Пятигорск*
ФОРМИРОВАНИЕ ИНОЯЗЫЧНОЙ ЛЕКСИЧЕСКОЙ КОМПЕТЕНЦИИ
ТЕРМИНОЛОГИЧЕСКОГО ХАРАКТЕРА У СТУДЕНТОВ МЕДИКО-
ФАРМАЦЕВТИЧЕСКОГО ПРОФИЛЯ

Чикильдин Д.В. *ПМФИ – филиал ВолгГМУ, г. Пятигорск*
АНАЛИЗ ФОРМИРОВАНИЯ МЕДИЦИНСКОЙ ТЕРМИНОЛОГИИ НА
ОСНОВЕ ЛАТИНСКИХ ТЕРМИНОЭЛЕМЕНТОВ

Асланова М.Г. ПМФИ – филиал ВолгГМУ, г. Пятигорск
МОТИВАЦИЯ СТУДЕНТОВ НЕЯЗЫКОВЫХ ВУЗОВ К ИЗУЧЕНИЮ
ИНОСТРАННОГО ЯЗЫКА (НА ОПЫТЕ ПРЕПОДАВАНИЯ АНГЛИЙСКОГО
ЯЗЫКА)

Паламарчук А.В., Саркисян Л.Т. ПМФИ – филиал ВолгГМУ,
г. Пятигорск
ПРОБЛЕМЫ ПЕРЕВОДА ТЕРМИНОВ В МЕДИЦИНСКИХ ТЕКСТАХ

Гриценко М.Б., Гриценко М.Б. ПМФИ – филиал ВолгГМУ,
г. Пятигорск
СПОСОБЫ ПОВЫШЕНИЯ МОТИВАЦИИ К ИЗУЧЕНИЮ ИНОСТРАННОГО
ЯЗЫКА В НЕЯЗЫКОВОМ ВУЗЕ

Калашникова Е.В. ПМФИ – филиал ВолгГМУ, г. Пятигорск
ПРИНЦИПЫ СОСТАВЛЕНИЯ ПОСОБИЙ ПО ОБУЧЕНИЮ НАУЧНОМУ
СТИЛЮ РЕЧИ ИНОСТРАННЫХ УЧАЩИХСЯ (ПРОДВИНУТЫЙ ЭТАП)

Антипова Л.А. ПМФИ – филиал ВолгГМУ, г. Пятигорск
ИНТЕРАКТИВНЫЕ МЕТОДИКИ ОБУЧЕНИЯ ИНОСТРАННЫМ ЯЗЫКАМ В
НЕЯЗЫКОВОМ ВУЗЕ

Секция 8. ГУМАНИТАРНЫЕ ДИСЦИПЛИНЫ

1 декабря, 12⁰⁰

Корпус №1 (пр.Калинина, 33), актовый зал (3 этаж)

Председатель: д.пед.н., проф. Е.В. Говердовская

Секретарь: А.Н. Каурова

Говердовская Е.В., Димидова М.А. ПМФИ – филиал ВолгГМУ,
г. Пятигорск
ОРГАНИЗАЦИОННО-ПЕДАГОГИЧЕСКИЕ УСЛОВИЯ ФОРМИРОВАНИЯ
ПРОФЕССИОНАЛЬНЫХ КОМПЕТЕНЦИЙ ПРОВИЗОРОВ В СИСТЕМЕ
ДИСТАНЦИОННОГО ОБРАЗОВАНИЯ

Муртузалиева А.М., Юрич И.Ю. ПМФИ – филиал ВолгГМУ,
г. Пятигорск

ПСИХОЛОГИЧЕСКАЯ ДИАГНОСТИКА ЭМОЦИОНАЛЬНОГО СОСТОЯНИЯ
СТУДЕНТОВ С ПОМОЩЬЮ ТЕСТИРОВАНИЯ РОРШАХА

Научный руководитель: к.филол.н. Матанцева Л.В.

Иевлев Р.С., Мелоян М.Г. ГБОУ ВПО ВолгГМУ, г. Волгоград
РАЗВИТИЕ ГЕНЕТИКИ В XX ВЕКЕ: «В ЗАЛОЖНИКАХ У ПОЛИТИКИ»

Липов Д.С., Таха М.Х. ГБОУ ВПО ВолгГМУ, г. Волгоград
ПЕНИЦИЛЛИНОВОЕ ДЕЛО

Научный руководитель: доц. Гуляева Е.Ш.

Конченко Е.Ю. ГБОУ ВПО ВолгГМУ, г. Волгоград
А.П. ЧЕХОВ: ВРАЧ, ПИСАТЕЛЬ, ПАЦИЕНТ

Научный руководитель: Медведева Л.М.

Гедиева Т.И. ГБОУ ВПО ВолгГМУ, г. Волгоград
РАЗВИТИЕ ФАРМАЦИИ И АПТЕЧНОГО ДЕЛА В ЭПОХУ ПЕТРА I

Научный руководитель: Листкова А.С.

Жукова Ю.А., Белова Л.И. ГБОУ ВПО ВолгГМУ, г. Волгоград
ТРАДИЦИОННЫЕ МЕТОДЫ ВРАЧЕВАНИЯ КУБАНСКИХ КАЗАКОВ

Научный руководитель: к.и.н., доцент Белова Л.И.

Андреянова Е.В. ГБОУ ВПО ВолгГМУ, г. Волгоград
ЭТИЧЕСКИЕ ПРОБЛЕМЫ НОВЫХ РЕПРОДУКТИВНЫХ ТЕХНОЛОГИЙ

Научный руководитель: Рухтин А.А.

Пушкарская Л.С. ГБОУ ВПО ВолгГМУ, г. Волгоград
ОСОБЕННОСТИ РАЗВИТИЯ КУРОРТНОГО ДЕЛА В НИЖНЕМ
ПОВОЛЖЬЕ XVIII-XIX ВЕКАХ (НА ПРИМЕРЕ САРЕПТЫ)

Научный руководитель: к.и.н., доцент Белова Л.И.

Пелих Д.Г., Бессолова М.В. ГБОУ ВПО ВолгГМУ, г. Волгоград
ВАКЦИНОПРОФИЛАКТИКА ОТ ВИРУСА ПАПИЛЛОМЫ ЧЕЛОВЕКА

Ракова Т.П. ГБОУ ВПО ВолгГМУ, г. Волгоград
ЭТИЧЕСКИЕ ПРОБЛЕМЫ ПРИМЕНЕНИЯ ИННОВАЦИОННЫХ
РЕПРОДУКТИВНЫХ ТЕХНОЛОГИЙ

Дербишева Д.Р. ГБОУ ВПО ВолгГМУ, г. Волгоград
СОЦИАЛЬНО-БИОЛОГИЧЕСКИЙ АСПЕКТ ПРОБЛЕМЫ ПРИМЕНЕНИЯ
НОВЫХ РЕПРОДУКТИВНЫХ ТЕХНОЛОГИЙ

Биткова О.С. ГБОУ ВПО ВолгГМУ, г. Волгоград
ФЕНОМЕН ПРОКРАСТИНАЦИИ: СОВРЕМЕННЫЕ РЕАЛИИ ПРОБЛЕМЫ

Золотых М.А. ГБОУ ВПО ВолгГМУ, г. Волгоград
ВКЛАД НЕМЦЕВ ПОВОЛЖЬЯ В РАЗВИТИЕ МЕДИЦИНЫ РЕГИОНА

Секция 9. ПРАВОВЫЕ АСПЕКТЫ МЕДИЦИНСКОЙ И ФАРМАЦЕВТИЧЕСКОЙ ДЕЯТЕЛЬНОСТИ

1 декабря, 15⁰⁰

Корпус №1 (пр. Калинина, 33), конференц-зал

Председатель: к.юрид.н. доц. Т.А. Манина

Секретарь: Е.Б. Чернова

УСТНЫЕ ДОКЛАДЫ

Султанова Д.И. ПМФИ – филиал ВолгГМУ, г. Пятигорск
ПРАВОВОЕ РЕГУЛИРОВАНИЕ ПСИХИАТРИЧЕСКОЙ ПОМОЩИ В РФ
Научный руководитель: Милославская М.А.

Лобжанидзе М.В. ПМФИ – филиал ВолгГМУ, г. Пятигорск
ПРАВОВОЕ РЕГУЛИРОВАНИЕ ОБОРОТА НАРКОТИЧЕСКИХ СРЕДСТВ И
ОКАЗАНИЯ ПОМОЩИ БОЛЬНЫМ НАРКОМАНИЕЙ
Научный руководитель: Чернова Е.Б.

Чернега М.Е., Агасян В.В.

ПМФИ – филиал ВолгГМУ, г. Пятигорск
ПРАВОВЫЕ ОСНОВЫ ОКАЗАНИЯ МЕДИЦИНСКОЙ ПОМОЩИ ВИЧ -
ИНФИЦИРОВАННЫМ
Научный руководитель: Чернова Е.Б.

Малыхина В.Ю. ПМФИ – филиал ВолгГМУ, г. Пятигорск
МЕДИАТИВНОЕ УРЕГУЛИРОВАНИЕ СПОРА МЕЖДУ ПАЦИЕНТОМ И
МЕДИЦИНСКОЙ ОРГАНИЗАЦИЕЙ

Научный руководитель: к. юрид. н., доц. Манина Т.А.

Сальникова Ю.С. ПМФИ – филиал ВолгГМУ, г. Пятигорск
СЕКСИЗМ В РЕКЛАМЕ ЛЕКАРСТВЕННЫХ ПРЕПАРАТОВ И АПТЕЧНЫХ
СЕТЕЙ

Научный руководитель: Овчинникова В.Г.

Левченко Н.Е. ПМФИ – филиал ВолгГМУ, г. Пятигорск
ВРАЧЕБНАЯ ОШИБКА: ПРОБЛЕМЫ КВАЛИФИКАЦИИ

Научный руководитель: Милославская М.А.

Ибрагимова А.М. ПМФИ – филиал ВолгГМУ, г. Пятигорск
ПРАВОВЫЕ ОСНОВЫ ТРАНСПЛАНТАЦИИ

Научный руководитель: Чернова Е.Б.

Богатырева А.Б. ПМФИ – филиал ВолгГМУ, г. Пятигорск
ЛИЦЕНЗИРОВАНИЕ ФАРМАЦЕВТИЧЕСКОЙ ДЕЯТЕЛЬНОСТИ

Научный руководитель: Чернова Е.Б.

Назаренко М.В. ПМФИ – филиал ВолгГМУ, г. Пятигорск
НЕЗАКОННОЕ ЗАНЯТИЕ ЧАСТНОЙ МЕДИЦИНСКОЙ ПРАКТИКОЙ ИЛИ
ЧАСТНОЙ ФАРМАЦЕВТИЧЕСКОЙ ДЕЯТЕЛЬНОСТЬЮ

Научный руководитель: Милославская М.А.

Кузякина П.Н. ПМФИ – филиал ВолгГМУ, г. Пятигорск
ПРАВОВОЕ РЕГУЛИРОВАНИЕ ПРОБЛЕМЫ ЭВТАНАЗИИ В РОССИИ

Научный руководитель: Милославская М.А.

2 декабря, 15⁰⁰

корпус № 1, (просп. Калинина 11), актовый зал

ОФИЦИАЛЬНОЕ ЗАКРЫТИЕ КОНФЕРЕНЦИИ

1. Подведение итогов конференции

Д.А. Коновалов, заместитель директора по науке ПМФИ – филиала ВолгГМУ, доктор фармацевтических наук, профессор

2. Торжественное награждение победителей

В.Л. Аджиенко, директор ПМФИ – филиала ВолгГМУ, доктор медицинских наук

3. Музыкальный подарок участникам конференции

ПРОГРАММА
IV ВСЕРОССИЙСКОЙ НАУЧНО-ПРАКТИЧЕСКОЙ
КОНФЕРЕНЦИИ

БЕЛИКОВСКИЕ ЧТЕНИЯ

1-2 декабря 2015 года г. Пятигорск

Подписано в печать 24.11.2015 г. Формат 60x84 1/16
Бумага офсетная. Печать ротапунктная.
Усл. печ. л. 1,6. Уч.-изд. л. 1,6 Тираж 150 экз. Заказ №

Пятигорский медико-фармацевтический институт –
филиал ГБОУ ВПО ВолгГМУ Минздрава России
357532, Пятигорск, пр. Калинина 11



www.pmedpharm.ru

